



**Cámaras**

**Perspectivas**

**2012**

**EUROPA y ESPAÑA**

Encuesta elaborada a finales de 2011 por las Cámaras de Comercio, a partir de la opinión de 66.079 empresarios, de los cuales 6.436 son españoles

[www.camaras.org](http://www.camaras.org)

# Perspectivas

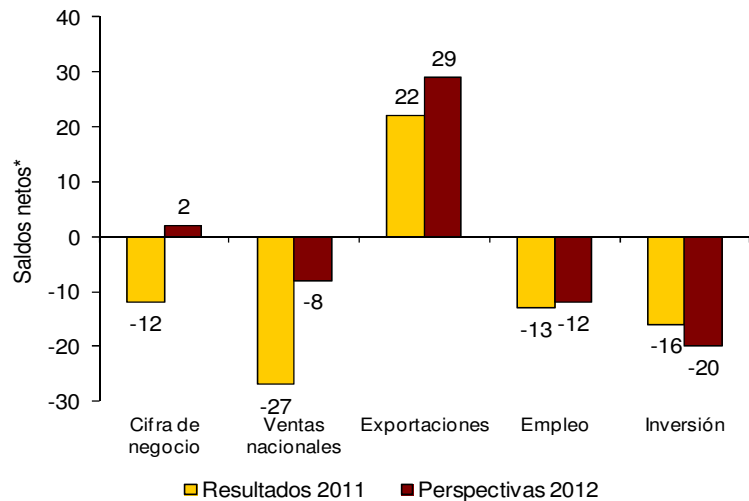
# 2012

## EUROPA y ESPAÑA

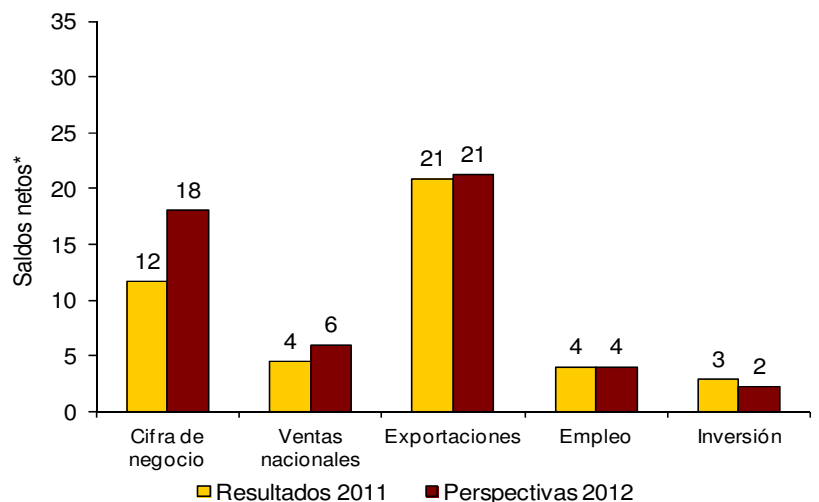
- Las perspectivas empresariales en España para 2012 muestran, en general, datos más alentadores que en el año anterior, aunque se ha mantenido la contracción económica. Los resultados señalan un lento proceso de recuperación apoyado en las exportaciones. Las perspectivas internas, tanto de ventas como de empleo e inversión, siguen siendo muy negativas.

- Las empresas europeas prevén una mejora de la cifra de negocio para 2012. En términos generales, las compañías de la Unión Europea pronostican un entorno económico muy parecido al registrado en 2011, en el que las exportaciones vuelven a liderar el crecimiento. La inversión y el empleo se mantendrán en niveles del año pasado.

### PERSPECTIVAS EMPRESARIALES EN ESPAÑA



### PERSPECTIVAS EMPRESARIALES EN EUROPA



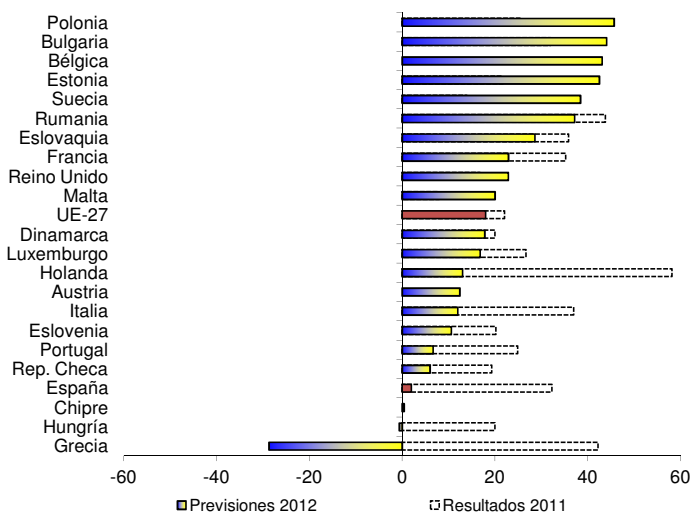
\*Saldos netos: diferencia entre el porcentaje de los que indican un aumento y los que señalan un descenso.

\*\*Media ponderada.

Fuente: Cámaras de Comercio de Europa.

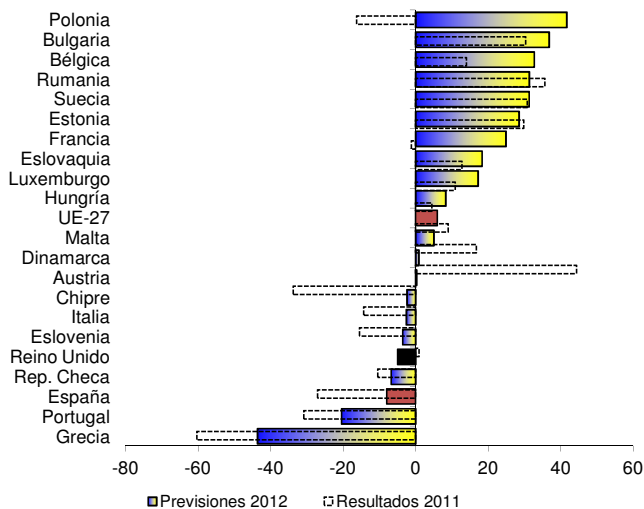
# Ventas

## CIFRA DE NEGOCIO\*



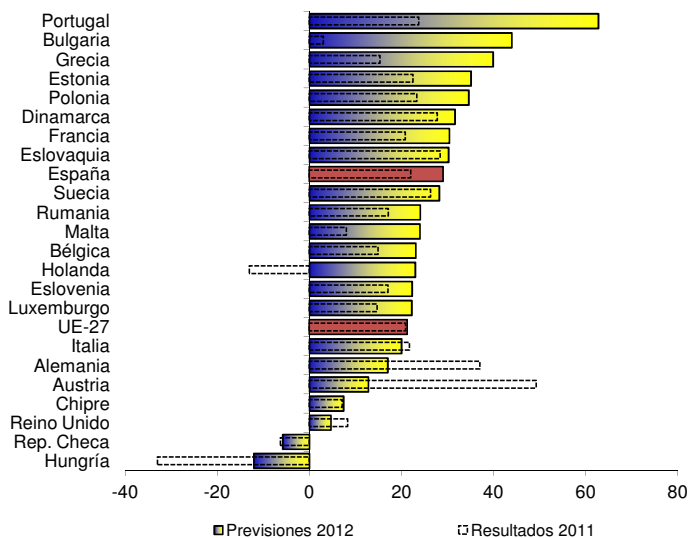
En general, las perspectivas sobre ventas de las empresas europeas superan los resultados de 2011. Polonia, Bulgaria y Bélgica presentan las mejores previsiones sobre cifra de negocio. España prevé resultados positivos, pero se encuentra por debajo de la media europea.

## VENTAS NACIONALES \*



Según las previsiones de las empresas europeas, las ventas nacionales mejorarán respecto a 2011. El escenario más positivo lo lidera Polonia, mientras que Grecia muestra las perspectivas más negativas. En España se espera un mejor comportamiento de la demanda doméstica que el registrado en 2011, pero continúa siendo negativo y se encuentra nuevamente por debajo de la media europea.

## EXPORTACIONES\*



Las empresas europeas esperan un comportamiento positivo de las ventas al exterior para 2012, igual que el registrado en el año precedente. La evolución más optimista se observa en Portugal, Bulgaria y Grecia. Las perspectivas empresariales sobre exportaciones en España se posicionan por encima de la media de la UE-27 y mejoran los resultados de 2011.

\*Saldos netos: diferencia entre el porcentaje de los que indican un aumento y los que señalan un descenso.

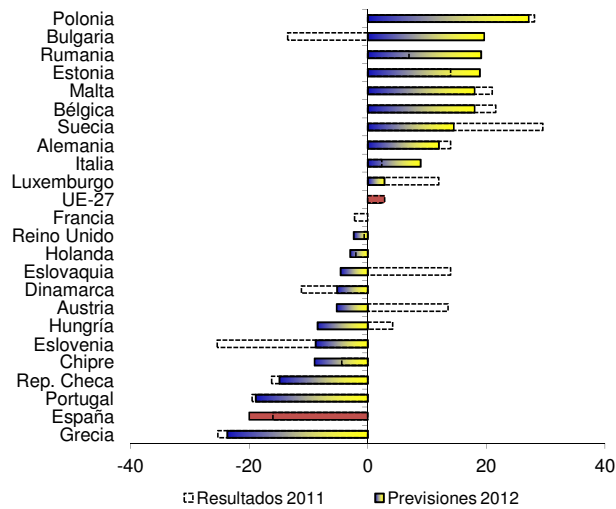
\*\*Media ponderada.

Fuente: Cámaras de Comercio de Europa.

# Inversión y empleo

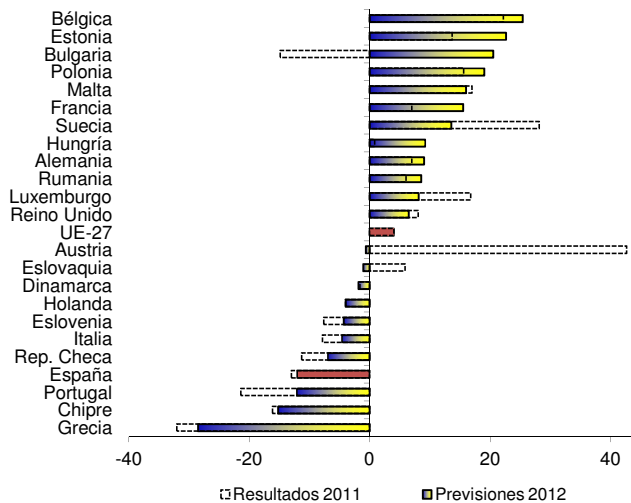
# Emp

## INVERSIÓN\*



Las perspectivas de inversión de los países de la Unión Europea se mantienen en un nivel ligeramente positivo. Para la mayor parte de los países europeos, las condiciones económicas limitan la dinámica de la inversión, lo que lleva a que las empresas señalen resultados negativos para 2011. Entre los países con perspectivas más negativas, están Grecia, España y Portugal. Polonia y Bulgaria vuelven a liderar las buenas perspectivas.

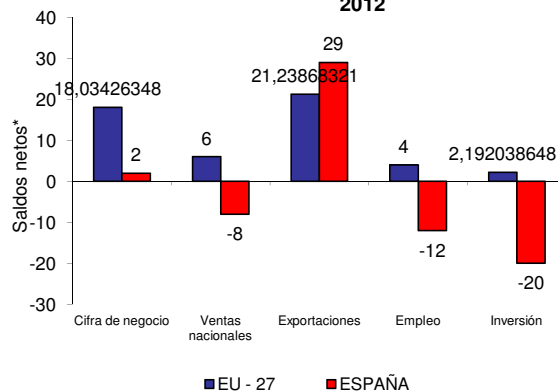
## EMPLEO\*



Las previsiones para 2012 sobre el empleo en la Unión Europea se mantienen positivas aunque ligeramente inferiores a las de 2011. Las empresas de Bélgica, Estonia y Bulgaria prevén los mejores resultados. Por el contrario, las perspectivas de las empresas de prácticamente la mitad de los países miembros siguen apuntando a una reducción de su fuerza laboral. España, Portugal y Grecia, aparecen, junto con Chipre en los últimos puestos.

## Comparación de Perspectivas entre España y Europa

### PERSPECTIVAS EMPRESARIALES. Previsiones 2012



En términos generales, las empresas españolas prevén un escenario menos positivo que la media europea. Las expectativas sobre exportaciones son las únicas que muestran un comportamiento más favorable. La cifra de negocio se recupera, pero a un ritmo muy moderado, mientras que las ventas interiores, el empleo y la inversión se mantienen en terreno negativo.

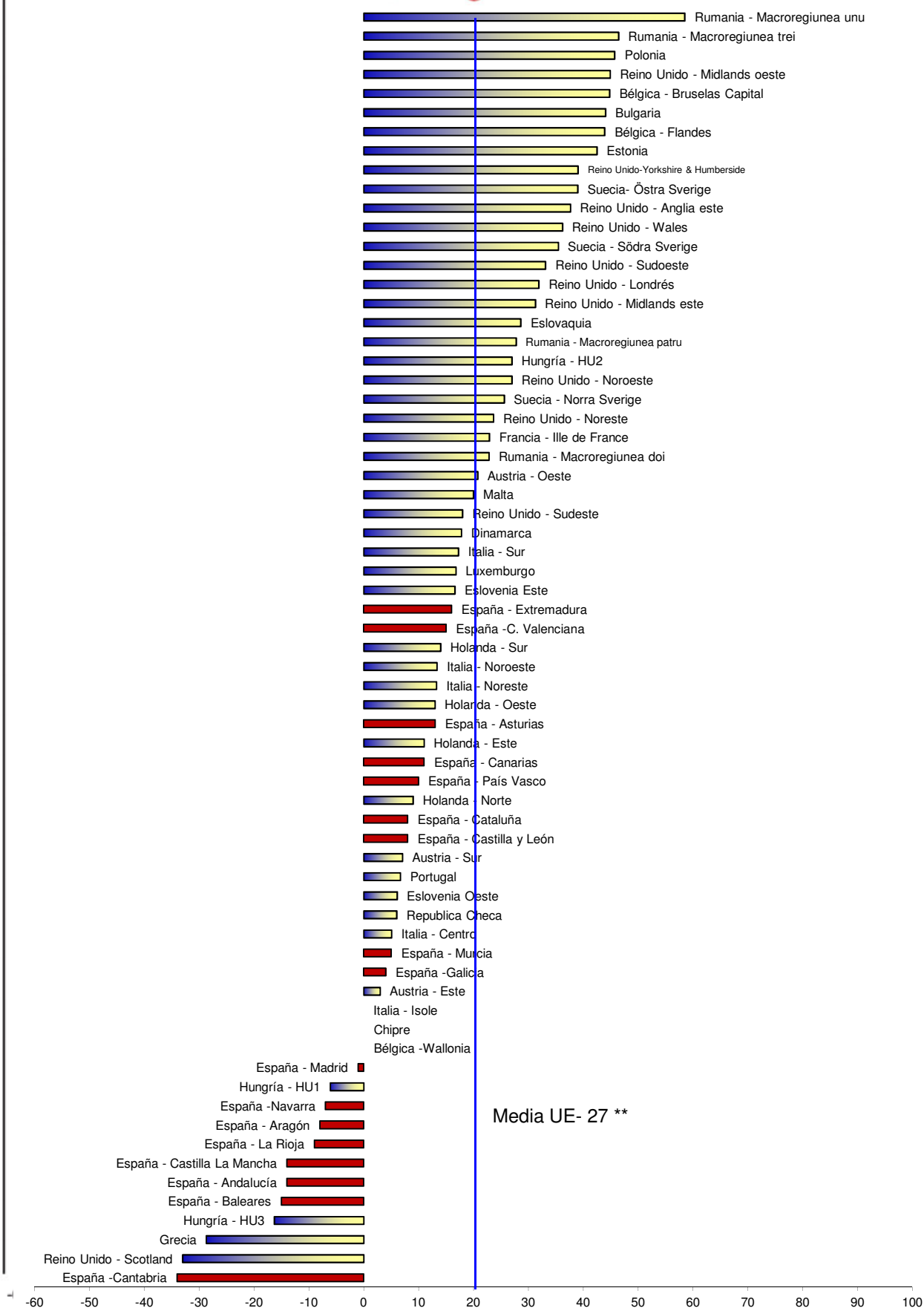
\*Saldos netos: diferencia entre el porcentaje de los que indican un aumento y los que señalan un descenso.

\*\*Media ponderada.

Fuente: Cámaras de Comercio de Europa.

# CLASIFICACIÓN REGIONAL 2012

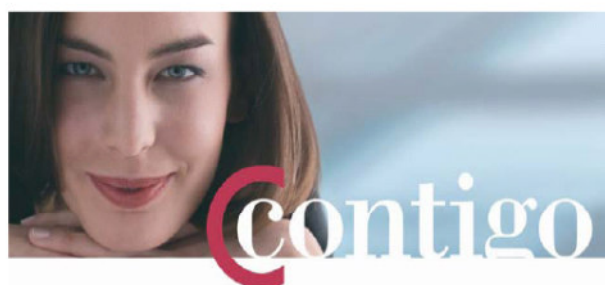
## Previsiones sobre la cifra de negocio\*



\*Saldo neto: diferencia entre el porcentaje de los que indican un aumento y los que señalan un descenso.

\*\*Media ponderada.

@ambres @ámaras @anberak



Cámaras de Comercio  
camaras.org  
902 100 096