

# Webinar Líder Humanista y Transformador

Nacho Arribas



# Agenda

Conceptos Clave Liderazgo Humanista y Transformador

Sobra Talento, Falta Constancia

Rol del Líder Humanista y Transformador

Entusiasmo vs Apatía

Cantera vs Cartera

Las áreas muertas de la Organización

Presión vs Rendimiento

Cuestionario Estilo de Management



# Conceptos clave del Liderazgo Humanista y Transformador

Transmite pasión por la Excelencia

Crea un ambiente participativo

Mantente enfocado hacia el cliente

Prevención y Anticipación: seguridad, calidad, conflictos

Confía en las personas y Cuida a las personas

Innovación + Mejora Continua

Busca permanentemente la Eficiencia

**Todo está basado en las personas**  
**¿Cómo cambiar la cultura?**



**TheLeanExpert**

**Cultural Change**

NEXT EXIT



**Conversión + Transformación**

# Sobra Talento, Falta Constancia

Dos problemas:

Tenemos exceso de creatividad mal encauzada

No somos constantes



## TOYOTA COROLLA EVOLUTION



# Evolución constante + Mejora Continua

1975

2022

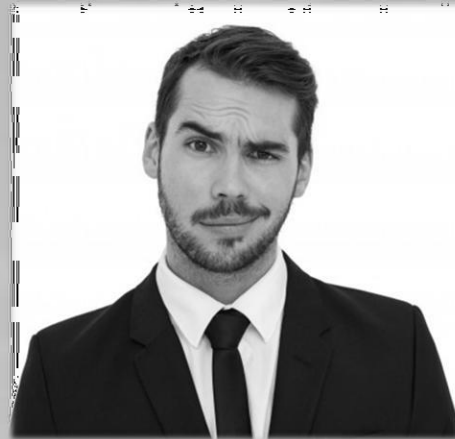


# El Rol del Líder Humanista y Transformador

**En contra**



**Escéptico**



**Indiferente**



**A favor**



**Implicada**



**Exigente**



# Entusiasmo vs Apatía



Solo por vivir en el primer mundo y tener trabajo ya somos unos privilegiados

¿Qué estás transmitiendo: entusiasmo, apatía o... negatividad?

# Entusiasmo vs Apatía

Las emociones no se pueden ocultar, si tenemos entusiasmo será fácil transmitirlo con poco esfuerzo.

Todos tenemos muchas razones para no estar motivados, la situación general, la de la empresa, nuestras relaciones con jefes, compañeros y colaboradores.

Pero cada uno tiene que preocuparse de su territorio (área de responsabilidad) y excederlo, de nada sirve quejarse en plan general (del sistema). Mejorando nuestra área (y un poco más) estaremos contribuyendo a la mejora del sistema.

No intentemos cambiarlo todo de golpe, esto sólo conduce al inmovilismo y la apatía.

¿Qué estás transmitiendo: entusiasmo, apatía o... negatividad?

# Cantera VS Cartera

Trabajar intensamente con los líderes, definir organigramas con roles y responsabilidades claros, pero en una “Organización Colaborativa-Learn”

Estabilizar a la Organización, consolidar puestos, reducir rotación.

**Promoción interna frente a una política de fichajes**



Dar tiempo y oportunidades para todos, pero si finalmente hay líderes no alineados, habrá que sustituirlos.

La Dirección debe dar ejemplo de **Coherencia y Estabilidad**.

**Reducir los Egos**, mas humildad, esto es muy bien recibido por los colaboradores y no significa ser más blando.

# Las áreas muertas de la organización

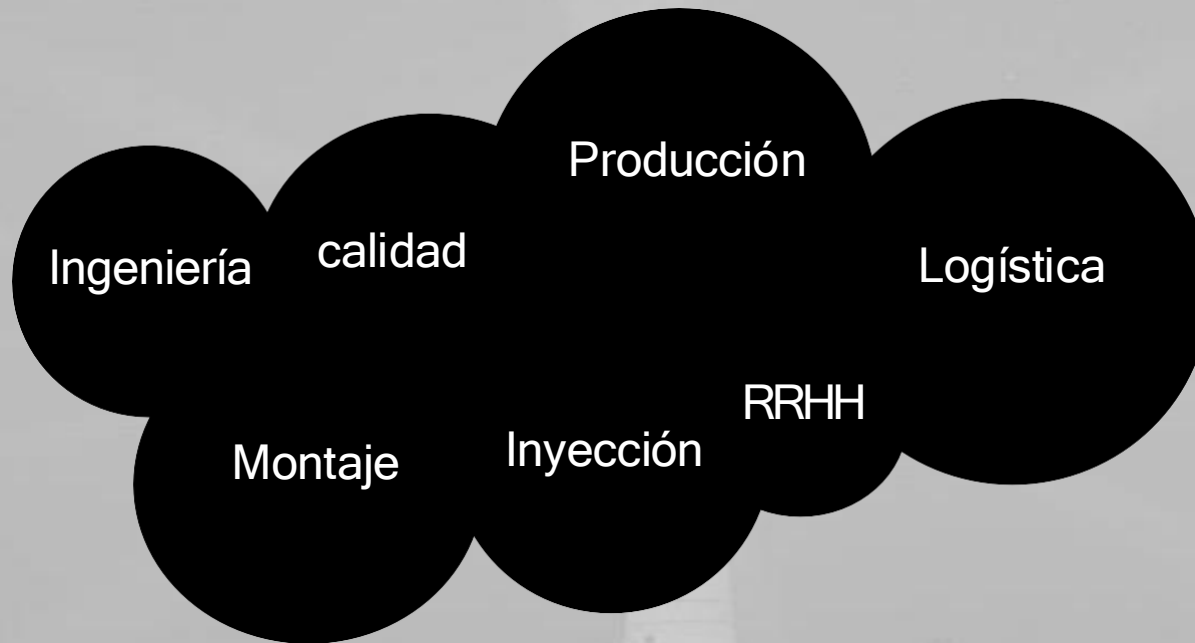
Cada círculo representa el área de responsabilidad de una persona o departamento



Si nos limitamos a cubrir estrictamente nuestra área de responsabilidad, llegaremos a tener como mucho círculos tangentes y quedarán zonas muertas de las que nadie se hará responsable.

# Las áreas muertas de la organización

En una organización “colaborativa” todo el mundo llega un poco más allá de lo que “oficialmente” le corresponde.



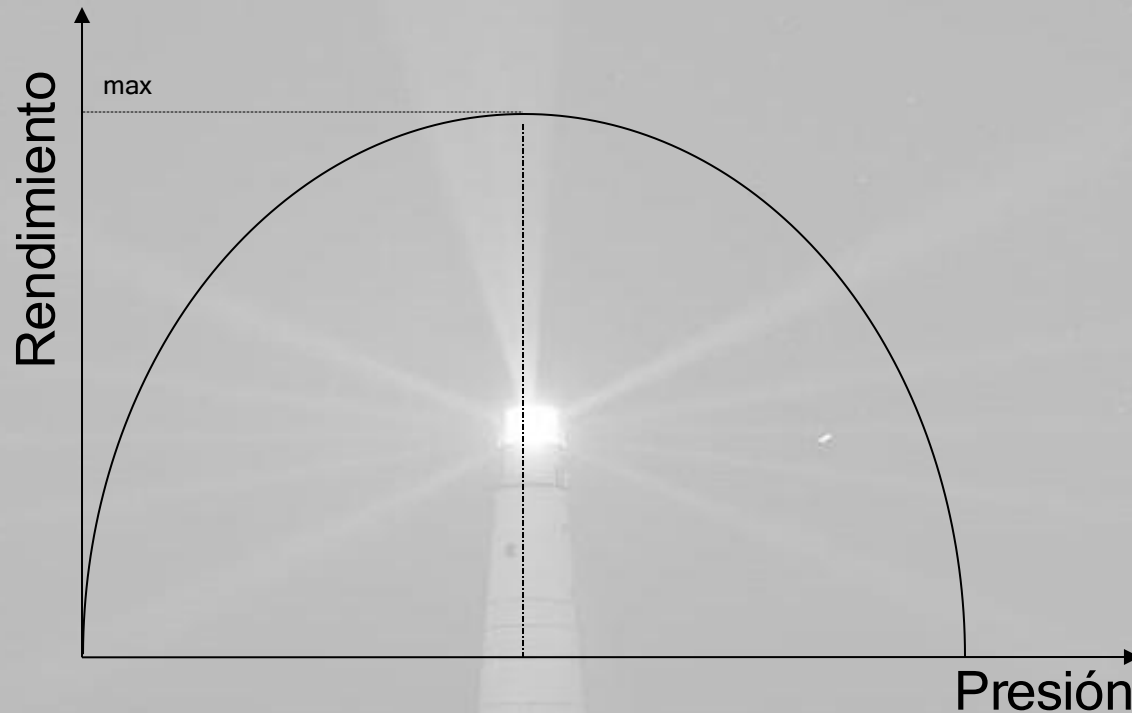
Si excedemos nuestra área de responsabilidad, llegaremos a tener todas las áreas cubiertas, existiendo un mejor clima de colaboración y transparencia, para de este modo cumplir más fácilmente con los objetivos propuestos. Consiguiendo además optimizar el uso de los recursos.

# Las áreas muertas de la organización



# Presión vs Rendimiento

Nivel óptimo de presión en la organización



Un nivel muy bajo de presión conduce a la depresión y apatía.

Un nivel muy alto de presión conduce al stress y ansiedad.

La responsabilidad del Líder es mantener el nivel adecuado de presión para conseguir el máximo rendimiento y el bienestar y motivación de sus colaboradores.

# Pensar en el futuro y hacer planes con el equipo para materializarlo



Un objetivo sin un plan sólo es un deseo



**¿Ya has decidido que tipo de líder quieres ser?**

# ¿Eres un Líder Humanista y Transformador?

1. ¿Cuál es tu estilo de Liderazgo?
2. ¿Cuáles son tus fortalezas y debilidades?
3. ¿De que modo te comunicas con tus colaboradores?
4. ¿Qué estás transmitiendo: entusiasmo, apatía o ...negatividad?
5. ¿Cuáles son las tres excusas mas comunes que recibes a diario?, ¿puedes ponerles solución?
6. ¿Cuáles son las tres excusas más comunes que das a diario?, ¿cómo puedes evitarlo?
7. ¿Tu empresa tiene una estructura organizativa bien diseñada?
8. Detecta las “áreas muertas” entre tu departamento y aquellos con los que interactúa.
9. Identifica el nivel de presión en tu área de responsabilidad.
10. ¿Cómo te ves en Poder vs Autoridad?
11. ¿Estás generando motivación o desmotivación?
12. ¿Cuáles son tus objetivos?
13. ¿Estás consiguiendo los resultados esperados?
14. ¿Cómo reconoces los logros de tus colaboradores?

¿Preguntas?  
¿Dudas?  
¿Comentarios?



© 2025 Escuela de Negocios | Cámara Valencia. Todos los derechos reservados Aviso Legal | Este material ha sido elaborado por Nacho Arribas y se comparte exclusivamente a través de Cámara Valencia, entidad titular de todos los derechos sobre el mismo. Queda estrictamente prohibida su reproducción, distribución, comunicación pública, comercialización o utilización para fines distintos a los autorizados expresamente por Cámara Valencia, total o parcialmente y por cualquier medio, sin el consentimiento previo y por escrito de la entidad.

# ¡ Buena suerte y hasta pronto !



**TheLeanExpert**

Nacho Arribas

[Nacho.arribas@theleanexpert.com](mailto:Nacho.arribas@theleanexpert.com)